

Matr.nr. 7a, 7c, 7bl, 28 og 31a Haslev By, Haslev og
Matr.nr. 1a, 1h, 1g, 1s, 1u, 1v, 1æ og 1ab, Bregentved Hgd., Haslev

Tinglysningsafgift: 1850 kr.

Tinglyst 02.10.2024-1016060025

LE34 Ringsted
Mellem Broerne 12
4100 Ringsted

Christoffer Madsen

+45 3080 6012
chm@le34.dk

Projekt: 2307746
Dokument: D23-631423

11-06-2024

Deklaration om spildevandsledninger

Til sikring af Faxe Spildevand A/S' (CVR-nr. 3149 8341) (herefter benævnt "Ledningsejer") spildevandsledninger mv. pålægges herved matr.nr. 7a, 7c, 7bl, 28 og 31a, Haslev By, Haslev og 1a, 1h, 1g, 1s, 1u, 1v, 1æ og 1ab Bregentved Hgd., Haslev (herefter benævnt "Ejendommene") følgende bestemmelser om sikring og drift af spildevandsledningerne med tilhørende brønde, EL-skabe mv. (herefter benævnt "Anlægget") som skal respekteres af nuværende og fremtidige ejere (herefter benævnt "Ejer") af Ejendommene og fremtidige parceller heraf.

Anlægget

Det på Ejendommene nedgravede Anlæg, som er vist med rødt på vedhæftede tinglysningsrids, LE34_2307746-001-001_1, dateret 11.10.2023, LE34_2307746-001-002_2, dateret 11.06.2024, LE34_2307746-001-003_3 dateret 25.04.2024 og LE34_2307746-001-004_2, dateret 02.04.2024, skal til enhver tid respekteres og have lov til at henligge uforstyrret.

Indenfor det med gult viste servitútbælte på 2 m til hver side, målt fra midten af Anlægget, må der kun efter skriftlig aftale med Ledningsejer;

- opføres ny bebyggelse,
- etableres veje,
- beplantes med dybtgående rødder,
- foretages terrænregulering, eller
- andet, der kan være til hinder eller skade for Anlæggets beståen.

I tilfælde af etablering af anlæg, herunder bygninger, indenfor ovennævnte servitútbælte på 2 m er Ejer forpligtet til at følge Ledningsejers rimelige løsningsforslag, således at det er unødvendigt at omlægge Anlægget. Ledningsejeren er forpligtet til at fremsætte et rimeligt løsningsforslag inden én måned fra Ejerens skriftlige henvendelse herom. Ledningsejeren afholder i denne forbindelse eventuelle meromkostninger ved den foreslåede løsning.

Det ulovbestemte gæsteprincip for ledninger i private arealer er gældende. Det vil sige, at hvis Ejer ønsker en ændret benyttelse af det areal, hvor Anlægget er beliggende, eller Ejer ønsker at foretage nybygning, ombygning, tilbygning eller væsentlige bygningsforandringer, opgravninger mv. eller i øvrigt at etablere anlæg eller bygninger, som nødvendiggør en omlægning, flytning, ændring eller fjernelse af Anlægget, afholder Ledningsejeren de hermed forbundne omkostninger.

Ledningsejeren har i forbindelse med tinglysningen af nærværende deklARATIONEN ikke betalt erstatning til Ejer af Ejendommene.

Bebyggelse, veje, beplantning eller terrænregulering, der i god tro er etableret før tinglysning af nærværende deklaration, kan ikke uden erstatning kræves fjernet af Ledningsejeren.

Vedligeholdelse, reparation samt vejadgang til pumpestation:

Ledningsejeren har til enhver tid uhindret ret til adgang og eftersyn af Anlægget samt til at kunne foretage udskiftning, vedligeholdelses- og reparationsarbejder i det omfang, og på det tidspunkt, det skønnes nødvendigt, herunder også at foretage nødvendige opgravninger.

Ledningsejeren afholder udgifter til eftersyn-, vedligeholdelses- og reparationsarbejder af det tinglyste Anlæg. Erstatning for eventuelle skader i forbindelse med eftersyn-, vedligeholdelses- og reparationsarbejder betales af Ledningsejer. Opstår der tvist mellem Ejer og Ledningsejer omkring retablering eller indholdet i denne servitut afgøres tvisten ved voldgift jf. Lov nr. 553 af 24. juni 2005 om Voldgift.

Ledningsejeren kan uden samtykke fra Ejer af Ejendommene overdrage sit Anlæg og sine rettigheder og pligter efter denne servitut. Ledningsejer kan endvidere uden samtykke fra Ejer af Ejendommene tinglyse påtegning på denne servitut om skift af påtaleret.

Påtaleretten i medfør af nærværende deklaration tilkommer Ledningsejer - Faxe Spildevand A/S (CVR-nr. 3149 8341).

Nærværende deklaration begæres tinglyst servitutstiftende på matr.nr. 7a, 7c, 7bl, 28 og 31a, Haslev By, Haslev og matr. nr. 1a, 1h, 1g, 1s, 1u, 1v, 1æ og 1ab Bregentved Hgd., Haslev.

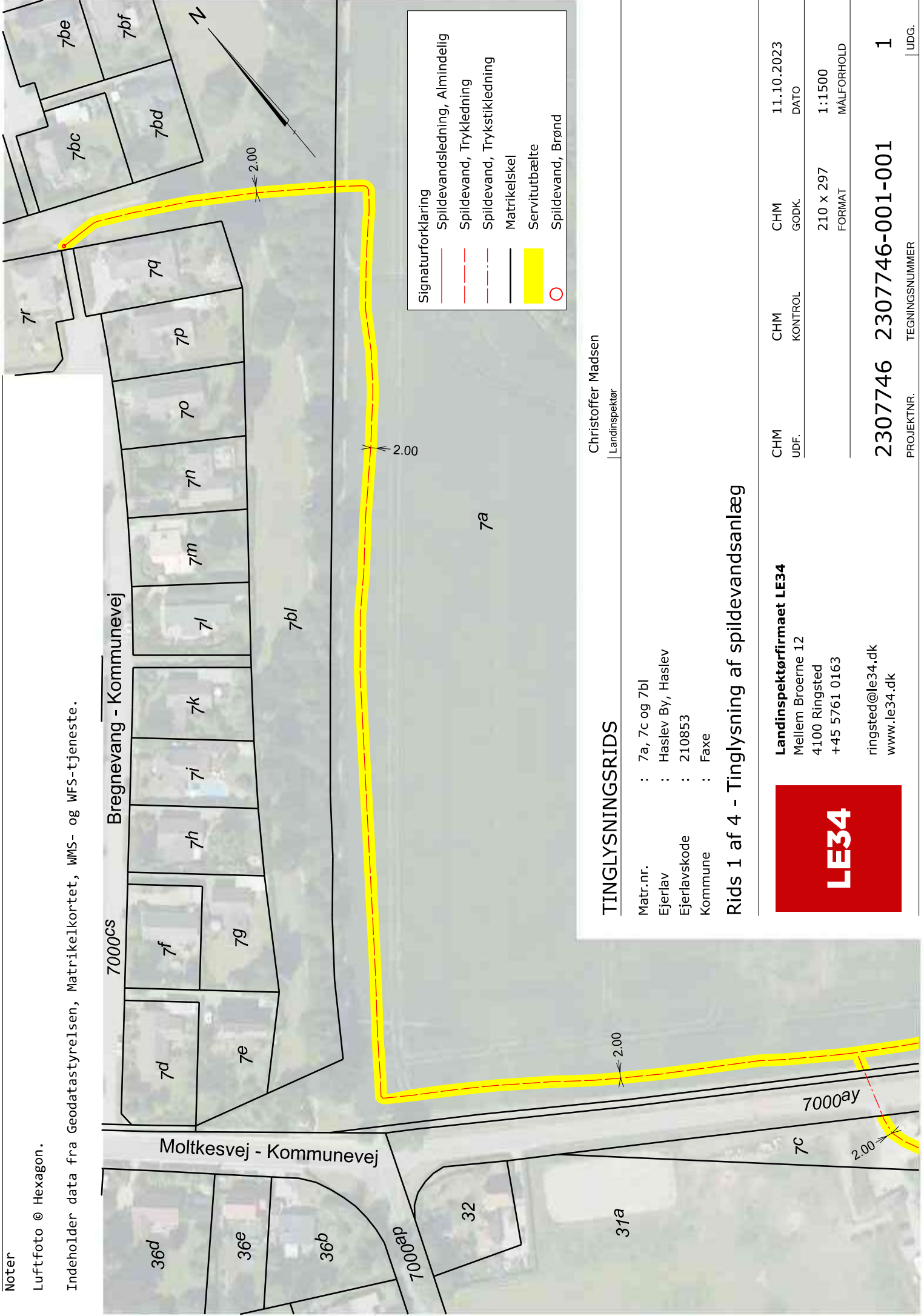
Med hensyn til panthæftelser, servitutter og øvrige byrder henvises til Ejendommenes blad i tingbogen.

Underskrives digitalt på tinglysning.dk af ejere og myndighed i h.t. §42 i planloven.

Noter

Luftfoto © Hexagon.

Indeholder data fra Geodatastyrelsen, Matrikelkortet, WMS- og WFS-tjeneste.



Signaturforklaring

—	Spildevandsledning, Almindelig
- - -	Spildevand, Trykledning
- · - · -	Spildevand, Trykstikledning
—	Matrikelskel
■	Servitútbælte
○	Spildevand, Brønd

TINGLYSNINGSRIDS

Matr.nr. : 7a, 7c og 7bl
Ejerlav : Haslev By, Haslev
Ejerlavskode : 210853
Kommune : Faxe

Christoffer Madsen
Landinspektør

Rids 1 af 4 - Tinglysning af spildevandsanlæg



Landinspektørfirmaet LE34

Mellem Broerne 12
4100 Ringsted
+45 5761 0163

ringsted@le34.dk
www.le34.dk

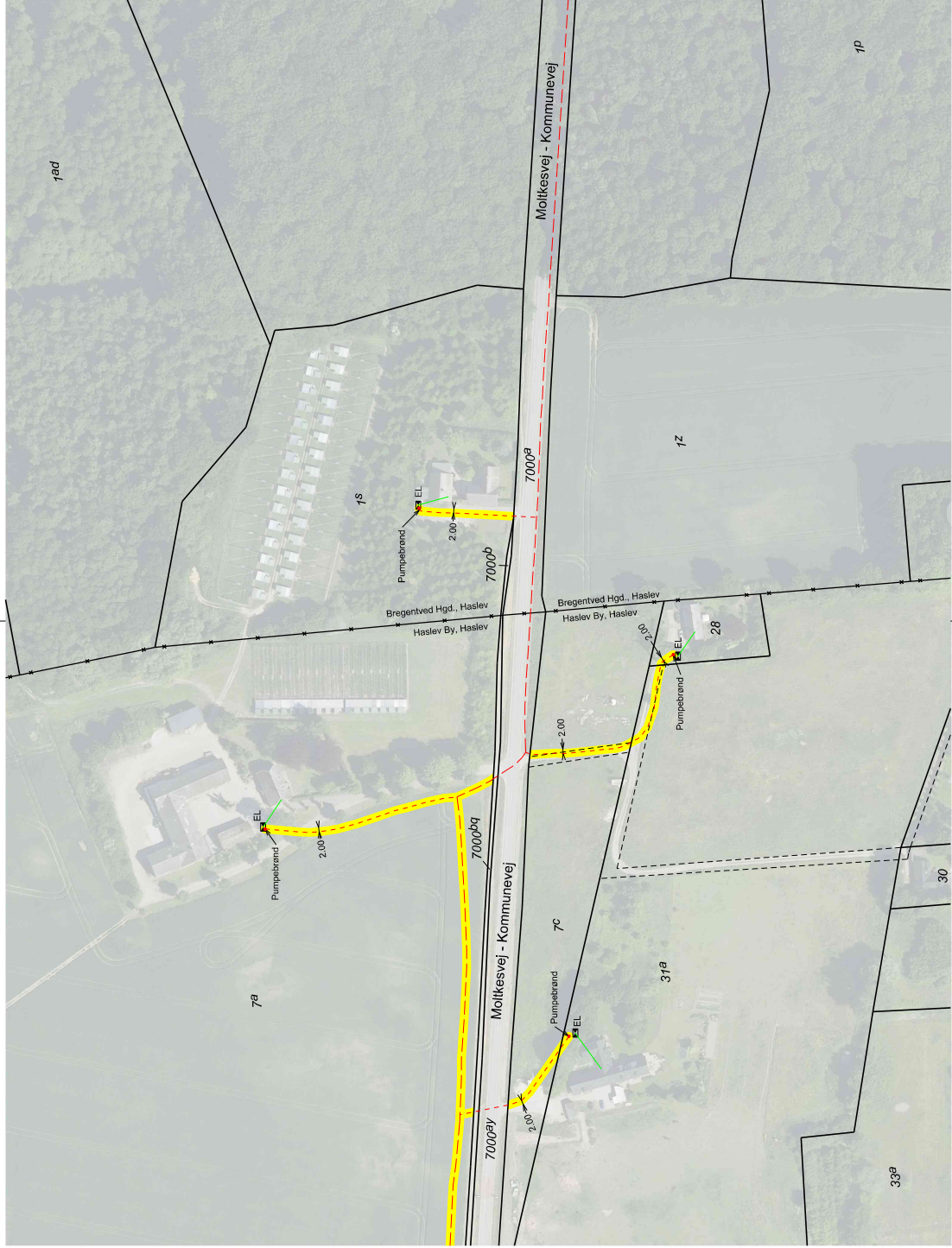
CHM	CHM	CHM	CHM	11.10.2023
UDF.	KONTROL	GODK.	DATE	
210 x 297	210 x 297	1:1500	1:1500	
FORMAT	FORMAT	MÅLFORHOLD	MÅLFORHOLD	

2307746 2307746-001-001

PROJEKTNR. | TEGNINGNUMMER | UDG.

1

UDG.



NOTER
 Luftfoto © Hexagon.
 Indeholder data fra Geodatastyrelsen, Matrikelkortet, MMS- og MFS-tjeneste.

Signaturforklaring	EL-kabel
Spildevand, Trykleddning	Spildevand, Tryskikledning
Matrikelstik	Optaget vej
Servicebælte	Elektab
Spildevand, Pumpebrønd	

TINGLYSNINGSRIDS
 Christoffer Madsen
 Landinspektør

Metr.nr. : 7b, 7c, 28 & 31a - 1s
 Ejerskiv : Haslev By, Haslev - Bregentved Hgd., Haslev
 Ejerbvskode : 210853 - 210852
 Kommune : Faxe

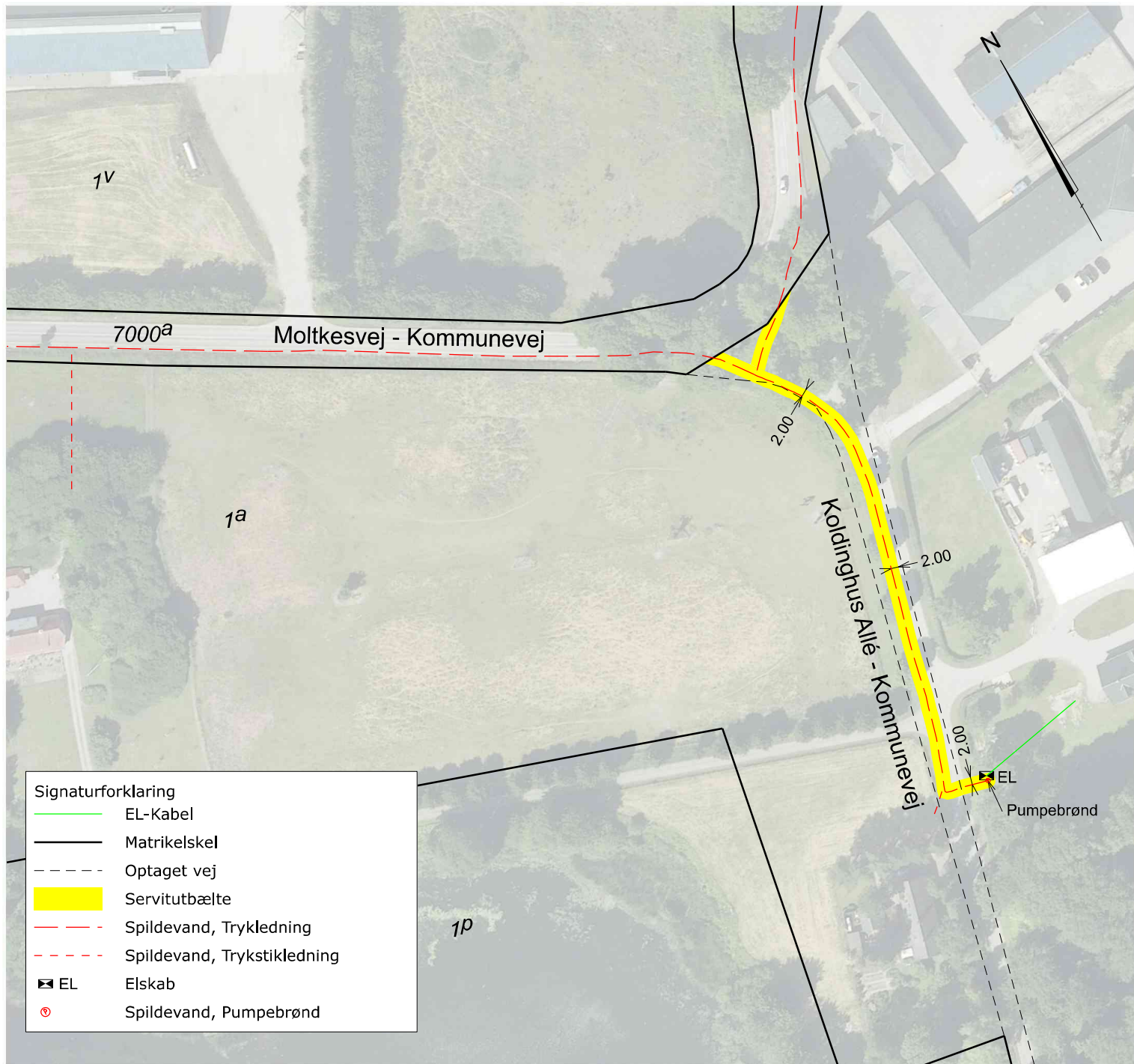
Rids 2 af 4 - Tinglysning af spildevandsanlæg

LE34	Landinspektørfirmaet LE34	SG	CHM	CHM	11.06.2024
	Mellem Broerne 12 4100 Ringsted +45 5761 0163 ringsted@le34.dk www.le34.dk	UDF.	KONTROL	GDK	DATO
				287 x 590	1:1500
				FORMAT	MALFORMIDL
				2307746 2307746-001-002	2
				TEKNIKNUMMER	UDG.

Noter

Luftfoto © Hexagon.

Indeholder data fra Geodatastyrelsen, Matrikelkortet, WMS- og WFS-tjeneste.



Christoffer Madsen
Landinspektør

TINGLYSNINGSRIDS

Matr.nr. : 1a
Ejerlav : Bregentved Hgd., Haslev
Ejerlavskode : 210852
Kommune : Faxe

Rids 3 af 4 - Tinglysning af spildevandsanlæg



Landinspektørfirmaet LE34
Mellem Broerne 12
4100 Ringsted
+45 5761 0163

ringsted@le34.dk
www.le34.dk

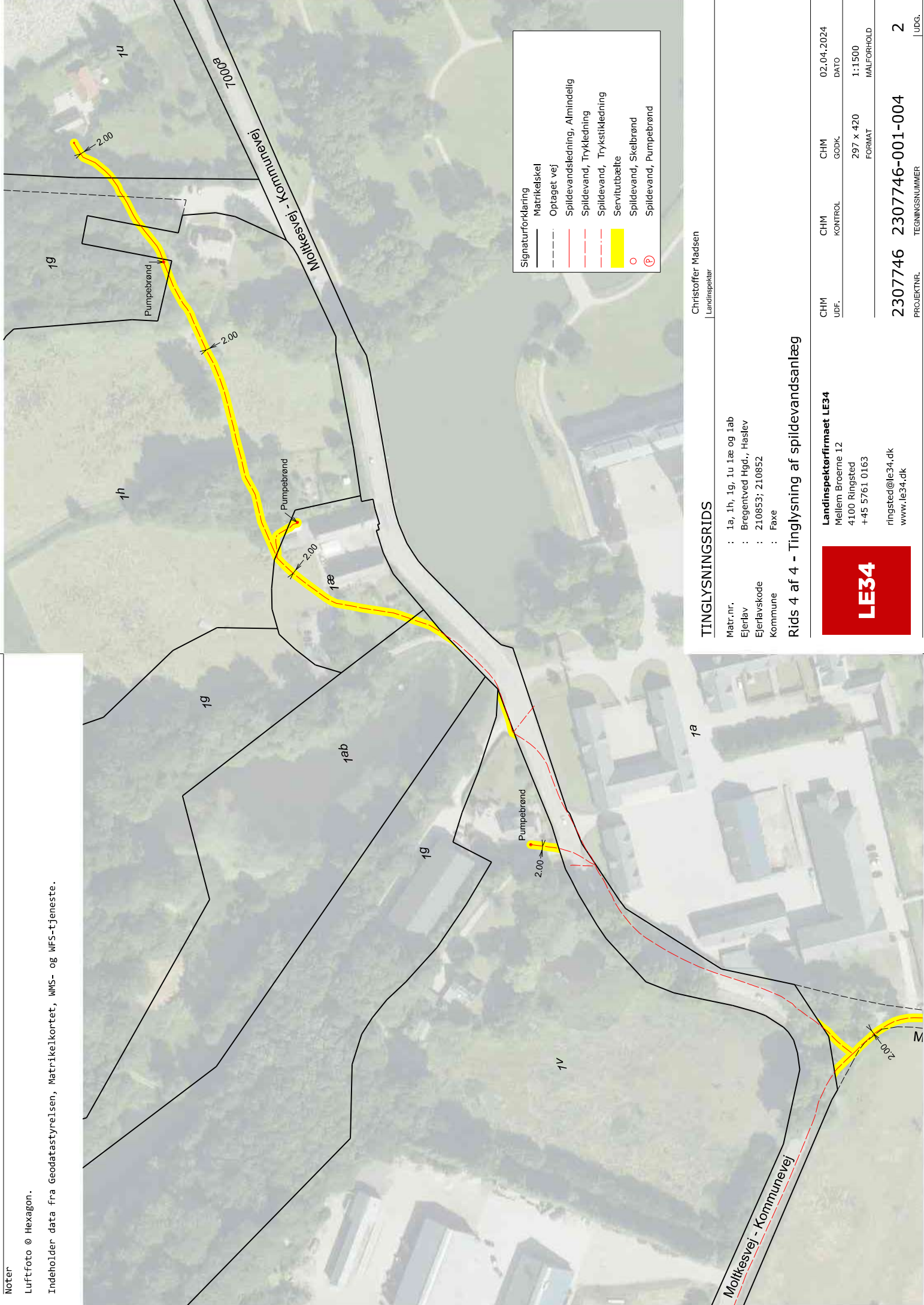
CHM	CHM	CHM	25.04.2024
UDF.	KONTROL	GODK.	DATO
		297 x 210	1:1500
		FORMAT	MÅLFORHOLD
2307746	2307746-001-003		3
PROJEKTNR.	TEGNINGSNUMMER		UDG.

J23077462307746-001.dgn

Noter

Luffoto © Hexagon.

Indeholder data fra Geodatastyrelsen, Matrikelkortet, WMS- og WFS-tjeneste.



Signaturforklaring	
—	Matrikelskel
- - -	Optaget vej
—	Spildevandsledning, Almindelig
- - -	Spildevand, Trykledning
- - -	Spildevand, Trykstikledning
—	Serviturbælte
○	Spildevand, Skelbrønd
Ⓟ	Spildevand, Pumpebrønd

Christoffer Madsen
Landinspektør

TINGLYSNINGSRIDS

Matr.nr. : 1a, 1h, 1g, 1u 1æ og 1ab
Ejerlav : Bregentved Hgd., Haslev
Ejerlevskode : 210853; 210852
Kommune : Faxe

Rids 4 af 4 - Tinglysning af spildevandsanlæg



Landinspektørfirmaet LE34
Mellem Broerne 12
4100 Ringsted
+45 5761 0163
ringsted@le34.dk
www.le34.dk

CHM	CHM	CHM	CHM
UDF.	KONTROL	GODK.	DATE
		297 x 420	1:1500
		FORMAT	MAJFORHOLD

2307746 2307746-001-004 2

PROJEKTNR. TEGNINGNUMMER UDG.

Servitut



Ejendom:

Adresse:	Moltkesvej 57 4690 Haslev
Landsejerlav:	Haslev By, Haslev
Matrikelnummer:	0007bn
Landsejerlav:	Haslev By, Haslev
Matrikelnummer:	0007a
Adresse:	Moltkesvej 68 4690 Haslev
Landsejerlav:	Haslev By, Haslev
Matrikelnummer:	0031a
Landsejerlav:	Haslev By, Haslev
Matrikelnummer:	0007c
Landsejerlav:	Haslev By, Haslev
Matrikelnummer:	0031b
Landsejerlav:	Haslev By, Haslev
Matrikelnummer:	0007bl
Adresse:	Moltkesvej 74 4690 Haslev
Landsejerlav:	Haslev By, Haslev
Matrikelnummer:	0028
Adresse:	Moltkesvej 78 4690 Haslev
Landsejerlav:	Bregentved Hgd., Haslev
Matrikelnummer:	0001æ
Landsejerlav:	Haslev By, Haslev
Matrikelnummer:	0006b
Landsejerlav:	Bregentved Hgd., Haslev
Matrikelnummer:	0001c
Landsejerlav:	Bregentved Hgd., Haslev
Matrikelnummer:	0001m
Landsejerlav:	Bregentved Hgd., Haslev
Matrikelnummer:	0001n
Landsejerlav:	Bregentved Hgd., Haslev
Matrikelnummer:	0001z
Landsejerlav:	Bregentved Hgd., Haslev
Matrikelnummer:	0001y
Landsejerlav:	Bregentved Hgd., Haslev
Matrikelnummer:	0001x
Landsejerlav:	Bregentved Hgd., Haslev
Matrikelnummer:	0001v
Landsejerlav:	Bregentved Hgd., Haslev
Matrikelnummer:	0001u
Landsejerlav:	Bregentved Hgd., Freerslev
Matrikelnummer:	0002h

Landsejerlav: Sø Torup By, Bråby
Matrikelnummer: 0020b
Landsejerlav: Sø Torup By, Bråby
Matrikelnummer: 0020a
Landsejerlav: Freerslev By, Freerslev
Matrikelnummer: 0017b
Landsejerlav: Freerslev By, Freerslev
Matrikelnummer: 0016b
Landsejerlav: Freerslev By, Freerslev
Matrikelnummer: 0001b
Landsejerlav: Sø Torup By, Bråby
Matrikelnummer: 0012b
Landsejerlav: Bregentved Hgd., Freerslev
Matrikelnummer: 0002a
Landsejerlav: Bregentved Hgd., Haslev
Matrikelnummer: 0001a

Adresse: Moltkesvej 69
4690 Haslev

Landsejerlav: Bregentved Hgd., Haslev
Matrikelnummer: 0001h

Adresse: Moltkesvej 65A
4690 Haslev

Landsejerlav: Bregentved Hgd., Haslev
Matrikelnummer: 0001k
Landsejerlav: Bregentved Hgd., Haslev
Matrikelnummer: 0001aa
Landsejerlav: Bregentved Hgd., Haslev
Matrikelnummer: 0001i
Landsejerlav: Bregentved Hgd., Haslev
Matrikelnummer: 0001g
Landsejerlav: Bregentved Hgd., Haslev
Matrikelnummer: 0001l
Landsejerlav: Bregentved Hgd., Haslev
Matrikelnummer: 0001af
Landsejerlav: Bregentved Hgd., Haslev
Matrikelnummer: 0001ø
Landsejerlav: Bregentved Hgd., Haslev
Matrikelnummer: 0001ae
Landsejerlav: Bregentved Hgd., Haslev
Matrikelnummer: 0001ad
Landsejerlav: Bregentved Hgd., Haslev
Matrikelnummer: 0001ac
Landsejerlav: Bregentved Hgd., Haslev
Matrikelnummer: 0001ab
Landsejerlav: Freerslev By, Freerslev
Matrikelnummer: 0004n

Adresse: Moltkesvej 61
4690 Haslev

Landsejerlav: Bregentved Hgd., Haslev
Matrikelnummer: 0001s

Ejer:
Navn: K/S Bregentved
Koldinghus Alle 1B
4690 Haslev
Cvr-nr.: 40660933

Ejer:
Navn: Anja Sønder
Moltkesvej 68
4690 Haslev
Cpr-nr. 050578-****

Ejer:
Navn: John Rueskov Sønder
Moltkesvej 68
4690 Haslev
Cpr-nr. 200174-****

Ejer:
Navn: Dorthe Susanne Rasmussen
Moltkesvej 68
4690 Haslev
Cpr-nr. 210357-****

Ejer:
Navn: Grundejerforeningen Bregnevang/Pilevang
Pilevang 15
4690 Haslev
Cvr-nr.: 35619127

Påtaleberettiget:
Navn: FAXE SPILDEVAND A/S
Jens Chr. Skous Vej 1
4690 Haslev
Cvr-nr.: 31498341

Anmoder:
Navn: LANDINSPEKTØRFIRMAET LE34 A/S
Energivej 34
2750 Ballerup
Cvr-nr.: 20683880

Myndighed:
Navn: Faxe Kommune
Frederiksgade 9
4690 Haslev
Cvr-nr.: 29188475

Tekniske anlæg:

Afløb: ledninger og tekniske anlæg

Servitut tekst:

Deklaration om spildevandsledninger

Til sikring af Faxe Spildevand A/S' (CVR-nr. 3149 8341) (herefter benævnt "Ledningsejer") spildevandsledninger mv. pålægges herved matr.nr. 7a, 7c, 7bl, 28 og 31a, Haslev By, Haslev og 1a, 1h, 1g, 1s, 1u, 1v, 1æ og 1ab Bregentved Hgd., Haslev (herefter benævnt "Ejendommene") følgende bestemmelser om sikring og drift af spildevandsledningerne med tilhørende brønde, EL-skabe mv. (herefter benævnt "Anlægget") som skal respekteres af nuværende og fremtidige ejere (herefter benævnt "Ejer") af Ejendommene og fremtidige parceller heraf.

Anlægget

Det på Ejendommene nedgravede Anlæg, som er vist med rødt på vedhæftede tinglysningsrids, LE34_2307746-001-001_1, dateret 11.10.2023, LE34_2307746-001-002_2, dateret 11.06.2024, LE34_2307746-001-003_3 dateret 25.04.2024 og LE34_2307746-001-004_2, dateret 02.04.2024, skal til enhver tid respekteres og have lov til at henligge uforstyrret.

Indenfor det med gult viste servitusbælte på 2 m til hver side, målt fra midten af Anlægget, må der kun efter skriftlig aftale med Ledningsejer;

- opføres ny bebyggelse,
- etableres veje,
- beplantes med dybtgående rødder,
- foretages terrænregulering, eller
- andet, der kan være til hinder eller skade for Anlæggets beståen.

I tilfælde af etablering af anlæg, herunder bygninger, indenfor ovennævnte servitusbælte på 2 m er Ejer forpligtet til at følge Ledningsejers rimelige løsningsforslag, således at det er unødvendigt at omlægge Anlægget. Ledningsejeren er forpligtet til at fremsætte et rimeligt løsningsforslag inden én måned fra Ejers skriftlige henvendelse herom. Ledningsejeren afholder i denne forbindelse eventuelle meromkostninger ved den foreslåede løsning.

Det ulovbestemte gæsteprincip for ledninger i private arealer er gældende. Det vil sige, at hvis Ejer ønsker en ændret benyttelse af det areal, hvor Anlægget er beliggende, eller Ejer ønsker at foretage nybygning, ombygning, tilbygning eller væsentlige bygningsforandringer, opgravninger mv. eller i øvrigt at etablere anlæg eller bygninger, som nødvendiggør en omlægning, flytning, ændring eller fjernelse af Anlægget, afholder Ledningsejeren de hermed forbundne omkostninger.

Ledningsejeren har i forbindelse med tinglysningen af nærværende deklARATIONEN ikke betalt erstatning til Ejer af Ejendommene.

Bebyggelse, veje, beplantning eller terrænregulering, der i god tro er etableret før tinglysning af nærværende deklARATIONEN, kan ikke uden erstatning kræves fjernet af Ledningsejeren.

Vedligeholdelse, reparation samt vejadgang til pumpestation: Ledningsejeren har til enhver tid uhindret ret til adgang og eftersyn af Anlægget samt til at kunne foretage udskiftning, vedligeholdelses- og reparationsarbejder i det omfang, og på det tidspunkt, det skønnes nødvendigt, herunder også at foretage nødvendige opgravninger.

Ledningsejeren afholder udgifter til eftersyn-, vedligeholdelses- og reparationsarbejder af det tinglyste Anlæg. Erstatning for eventuelle skader i forbindelse med eftersyn-, vedligeholdelses- og reparationsarbejder betales af Ledningsejer. Opstår der tvist mellem Ejer og Ledningsejer omkring retablering eller indholdet i denne servitut afgøres tvisten ved voldgift jf. Lov nr. 553 af 24. juni 2005 om Voldgift.

Ledningsejeren kan uden samtykke fra Ejer af Ejendommene overdrage sit Anlæg og sine rettigheder og pligter efter denne servitut. Ledningsejer kan endvidere uden samtykke fra Ejer af Ejendommene tinglyse påtegning på denne servitut om skift af påtaleret.

Påtaleretten i medfør af nærværende deklARATIONEN tilkommer Ledningsejer - Faxe Spildevand A/S (CVR-nr. 3149 8341).

Nærværende deklARATIONEN begæres tinglyst servitutstiftende på matr.nr. 7a, 7c, 7bl, 28 og 31a, Haslev By, Haslev og matr. nr. 1a, 1h, 1g, 1s, 1u, 1v, 1æ og 1ab Bregentved Hgd., Haslev.

Med hensyn til panthæftelser, servitutter og øvrige byrder henvises til Ejendommens blad i tingbogen.

**Følgende hæftelser
respekteres:**

Landsejerlav: Haslev By, Haslev
Matrikelnummer: 0031a
Landsejerlav: Haslev By, Haslev
Matrikelnummer: 0007c
Landsejerlav: Haslev By, Haslev
Matrikelnummer: 0031b

Dato/løbenummer: 11.06.2015-1006451167
Dokumenttype: Realkreditpantebrev
Hovedstol: 1.546.000 DKK
Rentesats: 1,5 %
Låntype: Obligationslån
Kreditor: NORDEA KREDIT REALKREDITAKTIESELSKAB

Dato/løbenummer: 18.01.2017-1008086215
Dokumenttype: Realkreditpantebrev
Hovedstol: 2.126.000 DKK
Rentesats: 1,5 %
Låntype: Obligationslån
Kreditor: NORDEA KREDIT REALKREDITAKTIESELSKAB

**Følgende servitutter
respekteres:**

Landsejerlav: Haslev By, Haslev
Matrikelnummer: 0007bn
Landsejerlav: Haslev By, Haslev
Matrikelnummer: 0007a

Servitutter tinglyst til og med 20.03.2014 respekteres.

Landsejerlav: Haslev By, Haslev
Matrikelnummer: 0031a
Landsejerlav: Haslev By, Haslev
Matrikelnummer: 0007c
Landsejerlav: Haslev By, Haslev
Matrikelnummer: 0031b

Servitutter tinglyst til og med 21.02.2018 respekteres.

Landsejerlav: Haslev By, Haslev
Matrikelnummer: 0007bl

Servitutter tinglyst til og med 20.03.2014 respekteres.

Landsejerlav: Haslev By, Haslev
Matrikelnummer: 0028

Servitutter tinglyst til og med 07.02.1936 respekteres.

Landsejerlav: Bregentved Hgd., Haslev
Matrikelnummer: 0001æ
Landsejerlav: Haslev By, Haslev

Matrikelnummer: 0006b
Landsejerlav: Bregentved Hgd., Haslev
Matrikelnummer: 0001c
Landsejerlav: Bregentved Hgd., Haslev
Matrikelnummer: 0001m
Landsejerlav: Bregentved Hgd., Haslev
Matrikelnummer: 0001n
Landsejerlav: Bregentved Hgd., Haslev
Matrikelnummer: 0001z
Landsejerlav: Bregentved Hgd., Haslev
Matrikelnummer: 0001y
Landsejerlav: Bregentved Hgd., Haslev
Matrikelnummer: 0001x
Landsejerlav: Bregentved Hgd., Haslev
Matrikelnummer: 0001v
Landsejerlav: Bregentved Hgd., Haslev
Matrikelnummer: 0001u
Landsejerlav: Bregentved Hgd., Freerslev
Matrikelnummer: 0002h
Landsejerlav: Sø Torup By, Bråby
Matrikelnummer: 0020b
Landsejerlav: Sø Torup By, Bråby
Matrikelnummer: 0020a
Landsejerlav: Freerslev By, Freerslev
Matrikelnummer: 0017b
Landsejerlav: Freerslev By, Freerslev
Matrikelnummer: 0016b
Landsejerlav: Freerslev By, Freerslev
Matrikelnummer: 0001b
Landsejerlav: Sø Torup By, Bråby
Matrikelnummer: 0012b
Landsejerlav: Bregentved Hgd., Freerslev
Matrikelnummer: 0002a
Landsejerlav: Bregentved Hgd., Haslev
Matrikelnummer: 0001a

Servitutter tinglyst til og med 18.10.2018 respekteres.

Landsejerlav: Bregentved Hgd., Haslev
Matrikelnummer: 0001h

Servitutter tinglyst til og med 30.07.1991 respekteres.

Landsejerlav: Bregentved Hgd., Haslev
Matrikelnummer: 0001k
Landsejerlav: Bregentved Hgd., Haslev
Matrikelnummer: 0001aa
Landsejerlav: Bregentved Hgd., Haslev
Matrikelnummer: 0001i
Landsejerlav: Bregentved Hgd., Haslev
Matrikelnummer: 0001g
Landsejerlav: Bregentved Hgd., Haslev
Matrikelnummer: 0001l
Landsejerlav: Bregentved Hgd., Haslev
Matrikelnummer: 0001af

Landsejerlav: Bregentved Hgd., Haslev
Matrikelnummer: 0001ø
Landsejerlav: Bregentved Hgd., Haslev
Matrikelnummer: 0001ae
Landsejerlav: Bregentved Hgd., Haslev
Matrikelnummer: 0001ad
Landsejerlav: Bregentved Hgd., Haslev
Matrikelnummer: 0001ac
Landsejerlav: Bregentved Hgd., Haslev
Matrikelnummer: 0001ab
Landsejerlav: Freerslev By, Freerslev
Matrikelnummer: 0004n

Servitutter tinglyst til og med 05.11.1993 respekteres.

Landsejerlav: Bregentved Hgd., Haslev
Matrikelnummer: 0001s

Servitutter tinglyst til og med 05.11.1975 respekteres.

Erklæringer:

Planloven - kommunalbestyrelsens tilladelse indhentet
Kommunalbestyrelsen godkender ved sin underskrift
tinglysning af servitutten, jfr. planloven § 42, og
tilvejebringelse af en lokalplan er ikke påkrævet.

Bilag:

Bilagsreference: 2a07cb49-262a-4401-950d-430203c13d1b
Bilag referencekode: Andet.
Beskrivelse af bilag: 2307746-tinglysninggrids 1 af 4

Bilagsreference: dea105ae-0e0a-42e0-a4d0-db10fa0bae6b
Bilag referencekode: Andet.
Beskrivelse af bilag: 2307746-tinglysninggrids 2 af 4

Bilagsreference: 11b63cb8-9a08-4df4-a497-66c2136c3416
Bilag referencekode: Andet.
Beskrivelse af bilag: 2307746-tinglysninggrids 3 af 4

Bilagsreference: 7951e8be-72e4-4713-9968-30d6a4657e99
Bilag referencekode: Andet.
Beskrivelse af bilag: 2307746-tinglysninggrids 4 af 4

Bilagsreference: c8430380-169a-4360-9159-5d2679895c16
Bilag referencekode: Andet.
Beskrivelse af bilag: 2307746-Vedtægt for grundejerforeningen
BregnevangPilevang 2023

Bilagsreference: 099616fe-2c68-40a1-975d-57c5173c6785
Bilag referencekode: Andet.
Beskrivelse af bilag: 2307746-Referat generalforsamling 2023

Bilagsreference: 3f97d7c1-b10c-4ab7-a270-da6da8bda6d0
Bilag referencekode: Andet.
Beskrivelse af bilag: 2307746-Referat generalforsamling 2024

Bilagsreference: 3d4d4126-f383-42af-94fa-b792990e2579
Bilag referencekode: Andet.
Beskrivelse af bilag: 2307746-Referat bestyrelsesmøde 12 mar. 2024

Nedenstående anmelderoplysninger underskrives alene af anmelder.

Anmelder:

LANDINSPEKTØRFIRMAET LE34 A/S
Energivej 34
2750 Ballerup
20683880

Cvr-nr.:

Kontaktoplysninger: Susanne Gress,
57610163
sg@le34.dk

Anmelders sagsnummer: 2307746,34,sg,1850,dekl

Sendes også til:

E-mail: tlstorkunde@le34.dk
Sagsnummer: 2307746,34,sg,1850,dekl

Tinglysningsafgift:

Afgift: 1.850 DKK

Afgiftspligtigt beløb: 0 DKK

Storkundenummer:

20683880
Tinglysningsafgift betalt i henhold til storkundeordning.

Resultat af tinglysning

Ejendom:

Adresse: Moltkesvej 68
4690 Haslev
Landsejerlav: Haslev By, Haslev
Matrikelnummer: 0031a
Landsejerlav: Haslev By, Haslev
Matrikelnummer: 0007c
Landsejerlav: Haslev By, Haslev
Matrikelnummer: 0031b

Status:

Tinglyst

Tinglysningsdato:

02.10.2024 09:05:17

Dokumenttype:

Servitut

Dato/løbenummer:

02.10.2024-1016060025

Ejendom:

Landsejerlav: Haslev By, Haslev
Matrikelnummer: 0007bl

Status:

Tinglyst

Tinglysningsdato:

02.10.2024 09:05:17

Dokumenttype:

Servitut

Dato/løbenummer:

02.10.2024-1016060025

.....

Ejendom:

Adresse: Moltkesvej 74
4690 Haslev
Landsejerlav: Haslev By, Haslev
Matrikelnummer: 0028

.....

Status:

Tinglyst

.....

Tinglysningsdato:

02.10.2024 09:05:17

.....

Dokumenttype:

Servitut

.....

Dato/løbnummer:

02.10.2024-1016060025

.....

Ejendom:

Adresse: Moltkesvej 69
4690 Haslev
Landsejerlav: Bregentved Hgd., Haslev
Matrikelnummer: 0001h

.....

Status:

Tinglyst

.....

Tinglysningsdato:

02.10.2024 09:05:17

.....

Dokumenttype:

Servitut

.....

Dato/løbnummer:

02.10.2024-1016060025

Ejendom:

Adresse: Moltkesvej 65A
4690 Haslev

Landsejerlav: Bregentved Hgd., Haslev
Matrikelnummer: 0001k

Landsejerlav: Bregentved Hgd., Haslev
Matrikelnummer: 0001aa

Landsejerlav: Bregentved Hgd., Haslev
Matrikelnummer: 0001i

Landsejerlav: Bregentved Hgd., Haslev
Matrikelnummer: 0001g

Landsejerlav: Bregentved Hgd., Haslev
Matrikelnummer: 0001l

Landsejerlav: Bregentved Hgd., Haslev
Matrikelnummer: 0001af

Landsejerlav: Bregentved Hgd., Haslev
Matrikelnummer: 0001ø

Landsejerlav: Bregentved Hgd., Haslev
Matrikelnummer: 0001ae

Landsejerlav: Bregentved Hgd., Haslev
Matrikelnummer: 0001ad

Landsejerlav: Bregentved Hgd., Haslev
Matrikelnummer: 0001ac

Landsejerlav: Bregentved Hgd., Haslev
Matrikelnummer: 0001ab

Landsejerlav: Freerslev By, Freerslev
Matrikelnummer: 0004n

Status:

Tinglyst

Tinglysningsdato:

02.10.2024 09:05:17

Dokumenttype:

Servitut

Dato/løbenummer:

02.10.2024-1016060025

Ejendom:

Adresse: Moltkesvej 61
4690 Haslev

Landsejerlav: Bregentved Hgd., Haslev
Matrikelnummer: 0001s

Status:

Tinglyst

Tinglysningsdato:

02.10.2024 09:05:17

Dokumenttype:

Servitut

Dato/løbnummer:

02.10.2024-1016060025

Ejendom:

Adresse:

Moltkesvej 57

4690 Haslev

Landsejerlav:

Haslev By, Haslev

Matrikelnummer:

0007bn

Landsejerlav:

Haslev By, Haslev

Matrikelnummer:

0007a

Status:

Tinglyst

Tinglysningsdato:

02.10.2024 09:05:17

Dokumenttype:

Servitut

Dato/løbnummer:

02.10.2024-1016060025

Ejendom:

Adresse:

Moltkesvej 78

4690 Haslev

Landsejerlav:

Bregentved Hgd., Haslev

Matrikelnummer:

0001æ

Landsejerlav:

Haslev By, Haslev

Matrikelnummer: 0006b
Landsejerlav: Bregentved Hgd., Haslev
Matrikelnummer: 0001c
Landsejerlav: Bregentved Hgd., Haslev
Matrikelnummer: 0001m
Landsejerlav: Bregentved Hgd., Haslev
Matrikelnummer: 0001n
Landsejerlav: Bregentved Hgd., Haslev
Matrikelnummer: 0001z
Landsejerlav: Bregentved Hgd., Haslev
Matrikelnummer: 0001y
Landsejerlav: Bregentved Hgd., Haslev
Matrikelnummer: 0001x
Landsejerlav: Bregentved Hgd., Haslev
Matrikelnummer: 0001v
Landsejerlav: Bregentved Hgd., Haslev
Matrikelnummer: 0001u
Landsejerlav: Bregentved Hgd., Freerslev
Matrikelnummer: 0002h
Landsejerlav: Sø Torup By, Bråby
Matrikelnummer: 0020b
Landsejerlav: Sø Torup By, Bråby
Matrikelnummer: 0020a
Landsejerlav: Freerslev By, Freerslev
Matrikelnummer: 0017b
Landsejerlav: Freerslev By, Freerslev
Matrikelnummer: 0016b
Landsejerlav: Freerslev By, Freerslev
Matrikelnummer: 0001b
Landsejerlav: Sø Torup By, Bråby
Matrikelnummer: 0012b
Landsejerlav: Bregentved Hgd., Freerslev
Matrikelnummer: 0002a
Landsejerlav: Bregentved Hgd., Haslev
Matrikelnummer: 0001a

Status:

Tinglyst

Tinglysningsdato:

02.10.2024 09:05:17

Dokumenttype:

Servitut

Dato/løbnummer:

02.10.2024-1016060025
